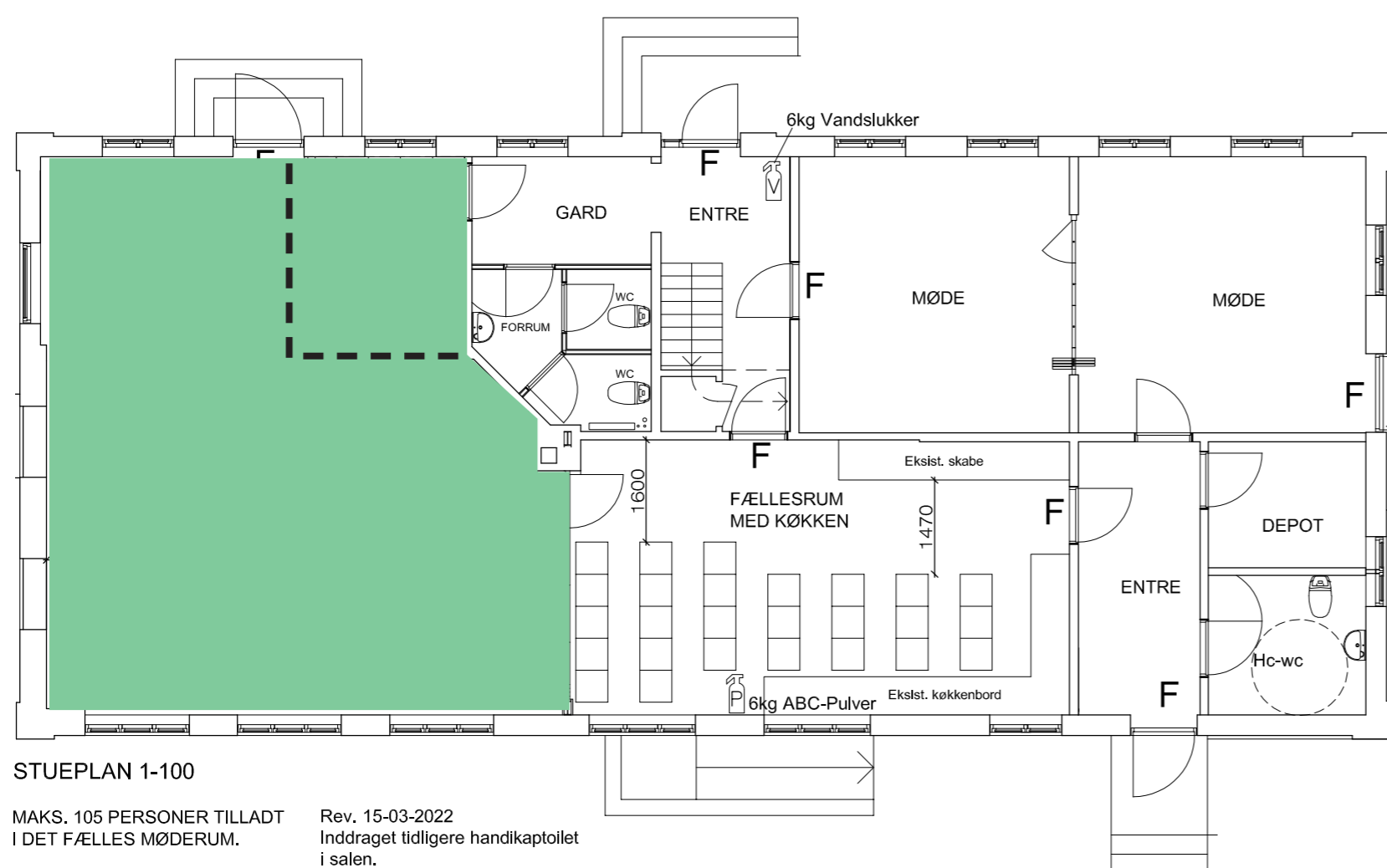


Osted Kulturhus

Udvidelse af “Lauringe”



STUEPLAN 1-100

MAKS. 105 PERSONER TILLADT I DET FÆLLES MØDERUM.

Rev. 15-03-2022
Inddraget tidligere handikaptoilet i salen.

Arbejdet med udvidelse af “Lauringe” påbegyndes

ca. 13. januar 2025 og forventes afsluttet ca. 7. februar 2025.

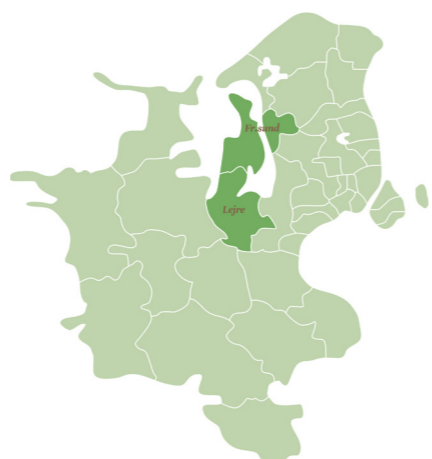
Det kommer helt sikkert til at støje en del, da gulvet i det tidligere handicap-toilet skal brydes op, for at få lukket rørene af. I byggeperioden bliver der opstillet støvvæg omkring byggepladsen, så vi ikke bliver generet af støv.

”Lauringe” bliver udvidet med 7 m², og bliver dermed på i alt 67 m². Det er vores håb, at vi kommer igennem perioden, uden alt for meget støj og ubehag.

Projektet er venligt støttet af:



LAG
LOKALE
AKTIONS
GRUPPER



Finansieret af
Den Europæiske Union

Nykredits fond

NORDEA FONDEN



**Lejre
Kommune**
Vores sted